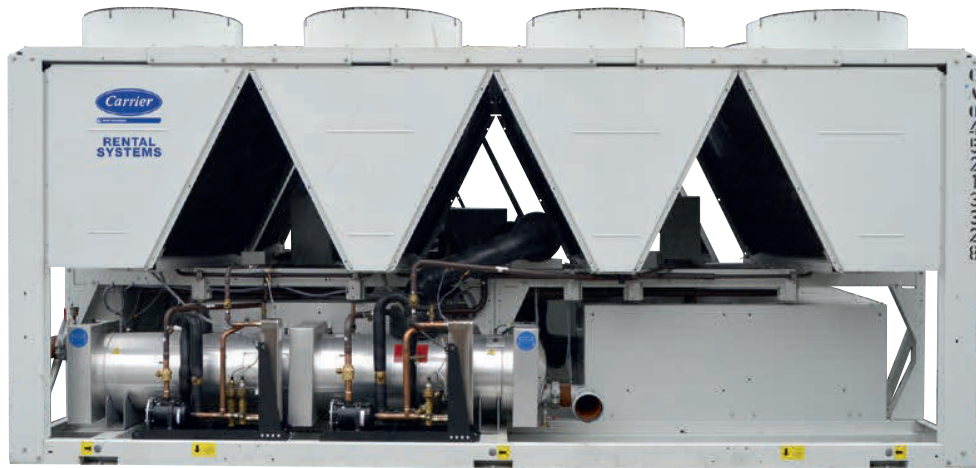


## Carrier 30 XA 452



### Technische Beschreibung Carrier 30 XA 452

Kompressor	Anzahl	2
Kreisläufe	Anzahl	2
min. Austrittstemperatur	°C	-12
max. Eintrittstemperatur	°C	+21
max. Durchfluss	l / min	2220
max. zul. Druck	bar	10
Anschlussschlauch	Typ	4" Bauerkupplung
elektr. Anschluss	Typ	Einzelader 120 mm <sup>2</sup> / M12 Ringösen
max. elektr. Leistung	kW	185
max. Stromaufnahme	A	303
elektr. Leistung Eurovent	kW	140
Stromaufnahme Eurovent	A	239
Spannung	V	400
Schalldruckpegel in 10 m	dB (A)	61
Gewicht ca.	kg	5300 (ohne Vollrahmen)
Länge	mm	4950 (ohne Vollrahmen)
Breite	mm	2380 (ohne Vollrahmen)
Höhe	mm	2500 (ohne Vollrahmen)

### Optionales Zubehör

Standardkabelsatz	Typ	4 x 120 mm <sup>2</sup> je 30 m / 60 m / M12 Ringösen
Wasserschläuche	Typ	4" je 5 m / 10 m
Flanschpaar mit Baueranschluss	Typ	4" / DN100 PN16
Externe Pumpe	Typ	4"